



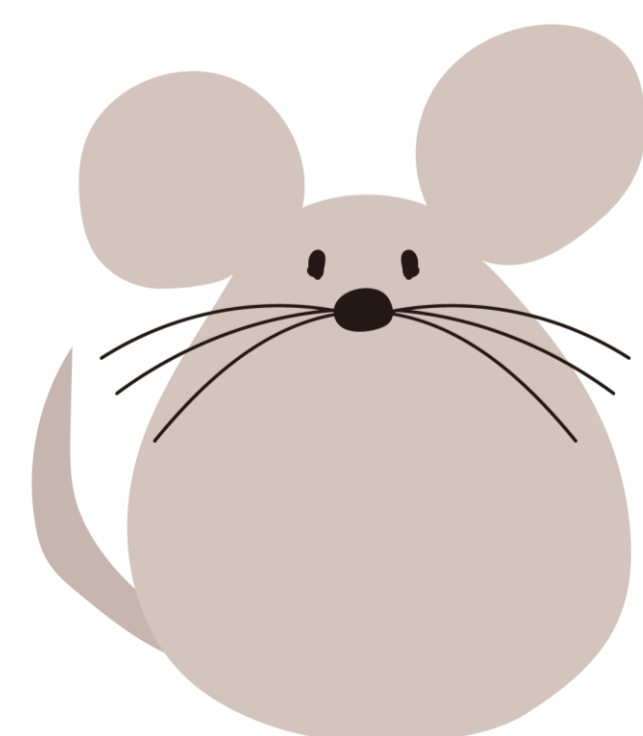
ニチイ福岡校

“2020 スタートキャンペーン”

通学スケジュール



教室	天神				教室	天神		教室	天神			
	クラス	午前	短期	夜間		全日	全日		短期	クラス	全日	クラス
曜日	月木→火金 ※4/1のみ(水)	開講 間近! 月木	火金→月木	決定! 日	月	決定! 月・金	日→水	決定! 日	教育訓練給付	対象外	時間	10:00~16:00 ※10:00~12:30
教育訓練給付	○	○	○	○	○	対象外	○	対象外	時間	10:00~16:00 ※10:00~12:30	時間	10:00~16:00 ※10:00~12:30
時間	10:00~12:30	10:00~16:00 ※10:00~12:30	18:30~21:00	10:00~16:00 ※10:00~12:30	10:00~16:00 ※10:00~12:30	10:00~16:00 ◆13:30~16:00	10:00~16:00 ※10:00~12:30	10:00~16:00 ※10:00~12:30	時間	10:00~16:00 ※10:00~12:30	時間	10:00~16:00 ※10:00~12:30
医療事務講座 (医科コース)	オリ・保1	1/23(木)	オリ・保1 ※1/23(木)	オリ・保1 1/24(金)	オリ・保1 ※1/19(日)	オリ・保1 ※1/27(月)	オリ・保1 1/24(金)	オリ・保1 ※1/19(日)	オリ・保1 ※1/19(日)	オリ・保1 ※1/19(日)	オリ・保1 ※1/19(日)	オリ・保1 ※1/19(日)
	初再	1/27(月)	初再 1/27(月)	初再 1/28(火)	保2 1/26(日)	保2 2/3(月)	保2 1/24(金)	医保2 1/26(日)	医保2 1/26(日)	医保2 1/26(日)	保2 1/26(日)	保2 1/26(日)
	管理	1/30(木)	保2 1/27(月)	管理 1/31(金)	保3 1/26(日)	保3 2/3(月)	保3 1/27(月)	医保3 1/26(日)	医保3 1/26(日)	医保3 1/26(日)	保3 1/26(日)	保3 1/26(日)
	処置	2/3(月)	管理 1/30(木)	処置 2/4(火)	接遇1 2/2(日)	接遇1 2/10(月)	接遇1 1/27(月)	接遇1 2/2(日)	接遇1 2/2(日)	接遇1 2/2(日)	接遇1 2/2(日)	接遇1 2/2(日)
	手術	2/6(木)	保3 1/30(木)	手術 2/7(金)	接遇2 2/2(日)	接遇2 2/10(月)	接遇2 1/31(金)	接遇2 2/2(日)	接遇2 2/2(日)	接遇2 2/2(日)	接遇2 2/2(日)	接遇2 2/2(日)
	検査1	2/10(月)	処置 2/3(月)	検査1 2/14(金)	投薬 2/9(日)	投薬 2/17(月)	投薬 1/31(金)	初再 2/12(水)	初再 2/12(水)	初再 2/12(水)	初再 2/12(水)	投薬 2/9(日)
	検査2	2/13(木)	接遇1 2/6(木)	検査2 2/18(火)	注射 2/16(日)	注射 3/2(月)	注射 2/3(月)	管理 2/19(水)	管理 2/19(水)	管理 2/19(水)	管理 2/19(水)	注射 2/9(日)
	リハ	2/17(月)	手術 2/6(木)	リハ 2/21(金)	画像 2/16(日)	画像 3/2(月)	画像 2/7(金)	修復1 2/26(水)	修復1 2/26(水)	修復1 2/26(水)	修復1 2/26(水)	画像 2/16(日)
	保2	2/28(金)	接遇2 2/10(月)	保2 2/27(木)	初再 2/23(日)	初再 3/9(月)	初再 2/7(金)	修復2 2/26(水)	修復2 2/26(水)	修復2 2/26(水)	修復2 2/26(水)	初再 2/16(日)
	保3	3/3(火)	検査1 2/13(木)	保3 3/2(月)	管理 3/8(日)	管理 3/16(月)	管理 2/17(月)	う蝕 3/4(水)	う蝕 3/4(水)	う蝕 3/4(水)	う蝕 3/4(水)	管理 2/23(日)
	接遇1	3/6(金)	注射 2/17(月)	接遇1 3/5(木)	処置 3/15(日)	処置 3/23(月)	処置 ◆2/10(月)	歯髄 3/11(水)	歯髄 3/11(水)	歯髄 3/11(水)	歯髄 3/11(水)	処置 2/23(日)
	接遇2	3/10(火)	リハ 2/17(月)	接遇2 3/9(月)	手術 3/22(日)	手術 3/30(月)	手術 2/24(月)	感染根 3/11(水)	感染根 3/11(水)	感染根 3/11(水)	感染根 3/11(水)	手術 3/8(日)
	投薬	3/13(金)	画像 3/27(金)	投薬 3/12(木)	検査1 3/15(日)	検査1 3/23(月)	検査1 2/17(月)	補綴1 3/18(水)	補綴1 3/18(水)	補綴1 3/18(水)	補綴1 3/18(水)	検査1 3/8(日)
	注射	3/17(火)	算定・記載 ※2/20(木)	注射 3/16(月)	検査2 3/22(日)	検査2 3/30(月)	検査2 2/24(月)	補綴2 3/18(水)	補綴2 3/18(水)	補綴2 3/18(水)	補綴2 3/18(水)	検査2 3/15(日)
	画像	3/24(火)	明細書 ※2/27(木)	画像 3/19(木)	リハ 3/29(日)	リハ 4/6(月)	リハ 2/24(月)	補綴3 3/25(水)	補綴3 3/25(水)	補綴3 3/25(水)	補綴3 3/25(水)	リハ 3/15(日)
	算定・記載	3/27(金)	医シス ※3/2(月)	算定・記載 3/23(月)	算定・記載 3/29(日)	算定・記載 4/13(月)	算定・記載 ◆2/28(金)	レセ1 4/8(水)	レセ1 4/8(水)	レセ1 4/8(水)	レセ1 4/8(水)	算定・記載 3/22(日)
	明細書	3/31(火)	レセ1 ※3/5(木)	明細書 3/26(木)	明細書 3/29(日)	明細書 4/13(月)	明細書 ◆3/2(月)	レセ2 4/8(水)	レセ2 4/8(水)	レセ2 4/8(水)	レセ2 4/8(水)	明細書 3/22(日)
	医シス	4/1(水)	レセ2 ※3/9(月)	医シス 3/30(月)	医シス 3/29(日)	レセ3・修了式 4/13(月)	医シス 3/6(金)	レセ3 4/8(水)	レセ3 4/8(水)	レセ3 4/8(水)	レセ3 4/8(水)	医シス 3/29(日)
レセ1	4/3(金)	レセ3・修了式 ※3/12(木)	レセ1 4/6(月)	レセ1 4/5(日)	レセ3・修了式 4/13(月)	レセ1 3/6(金)	レセ3・修了式 4/8(水)	レセ3・修了式 4/8(水)	レセ3・修了式 4/8(水)	レセ3・修了式 4/8(水)	レセ1 3/29(日)	
レセ2	4/10(金)	レセ3・修了式 4/13(月)	レセ2 4/9(木)	レセ2 4/5(日)	レセ3・修了式 4/13(月)	レセ2 3/9(月)	レセ3・修了式 4/8(水)	レセ3・修了式 4/8(水)	レセ3・修了式 4/8(水)	レセ3・修了式 4/8(水)	レセ2 4/5(日)	
レセ3・修了式	4/14(火)	レセ3・修了式 4/13(月)	レセ3・修了式 4/13(月)	レセ3・修了式 4/5(日)	レセ3・修了式 4/13(月)	レセ3・修了式 3/9(月)	レセ3・修了式 4/8(水)	レセ3・修了式 4/8(水)	レセ3・修了式 4/8(水)	レセ3・修了式 4/8(水)	レセ3・修了式 4/5(日)	
歯科試験目標	4/19(日)	3/22(日)	4/19(日)	4/19(日)	4/19(日)	3/22(日)	歯科試験目標	5/31(日)	歯科試験目標	5/31(日)	歯科試験目標	5/31(日)



1月から受講料が“35%割引”となる
キャンペーン実施中!!
上記はキャンペーン対象クラスの
スケジュールですので、
ぜひ今からご検討ください♪



【お問い合わせ先】

ニチイ福岡校 担当：木村

TEL：0120-781-229

(受付時間：平日9:00~17:15)

歯科試験目標	4/19(日)
医師事務試験目標	7/19(日)

通信学習期間(約1ヶ月)	
Dクラーク1	6/14(日)
Dクラーク2	6/21(日)
Dクラーク3	6/28(日)
Dクラーク4	7/5(日)