

ニチイの

医療事務講座

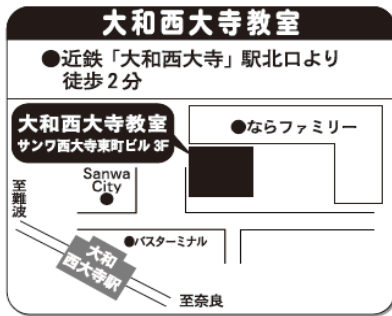
医科PCセット割引キャンペーン

医科コースとPCコースがセットでお得に！
★★W資格取得のチャンスです★★

臨時開講
決定！

※2回目からの受講も可能です

教室	大和西大寺
クラス	1日
曜日	土
教育訓練給付	—
時間	10:00～16:00 ※1回目は10:00～12:30



〒631-0821
奈良市西大寺東町 2-1-31
サンワ西大寺東町ビル 3F

現場で必要な専門知識と
医事コンピュータスキルが
学べます！ニチイなら未経験
でも正社員のチャンスあり！
講座修了後、ニチイに就業
すると

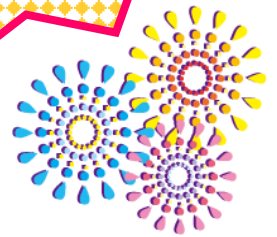
受講料 **3万円**
キャッシュバック！
(諸条件あり)

目標試験日(医科)
2019年
11/24(日)

お問い合わせ先

オリ・保1	8/17 (土)
初診・再診 管理	8/24 (土)
処置 手術	8/31 (土)
検査1 検査2	9/7 (土)
リハ 画像	9/21 (土)
保2 保3	10/5 (土)
接遇1 接遇2	10/12 (土)
投薬 注射	10/19 (土)
算定 明細書	10/26 (土)
医シス レセ1	11/2 (土)
レセ2	11/9 (土)
レセ3・修了	11/16 (土)
PCコース①	11/30 (土)
PCコース②	12/7 (土)
PCコース③	12/14 (土)
PCコース④	12/21 (土)
PCコース⑤	12/28 (土)

★医科PCセット割引
キャンペーン★
受講料**30%OFF**
〈キャンペーン期間〉
2019年8月1日
～8月31日



☆医科PCセットコース (通学)
通常受講料
~~144,570円 (税込)~~



キャンペーン価格
101,199円 (税込)

